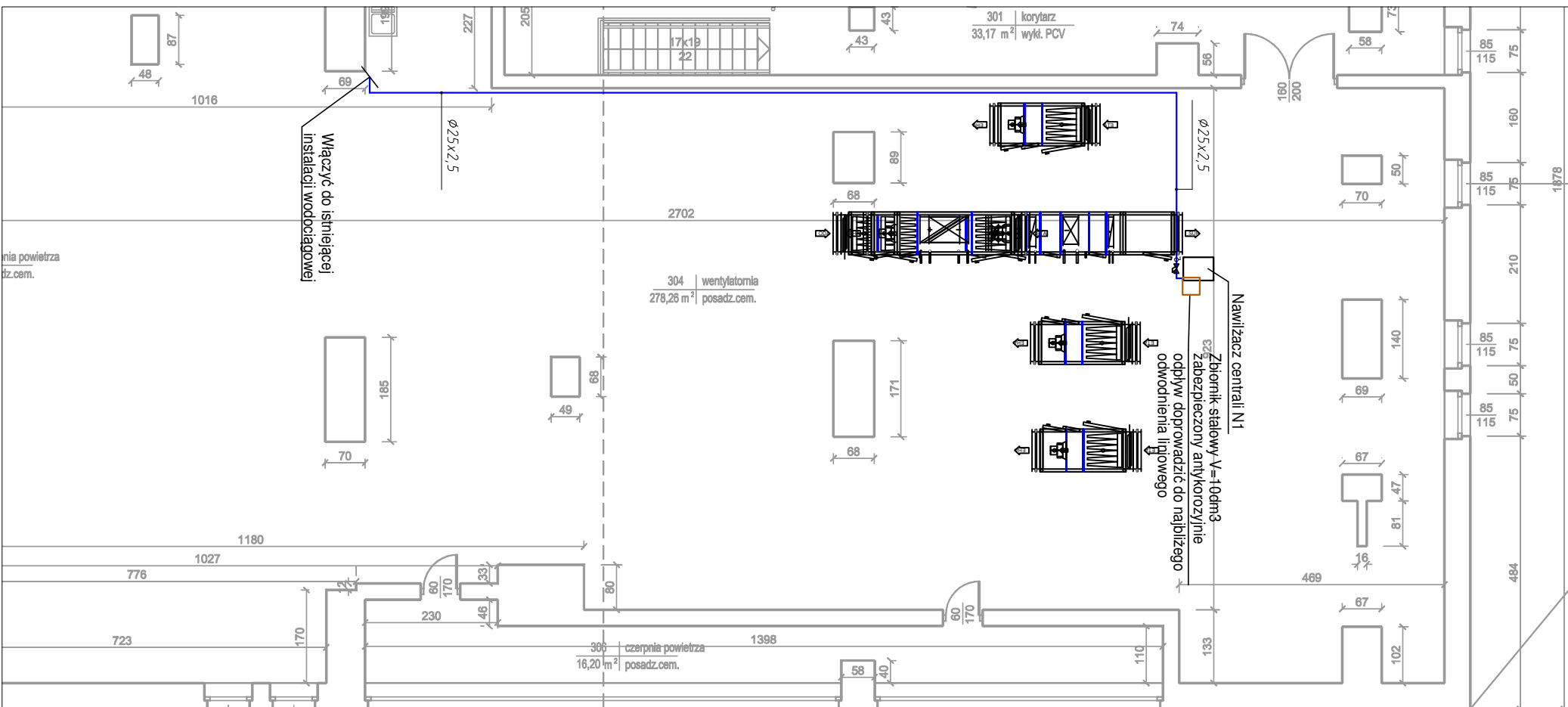
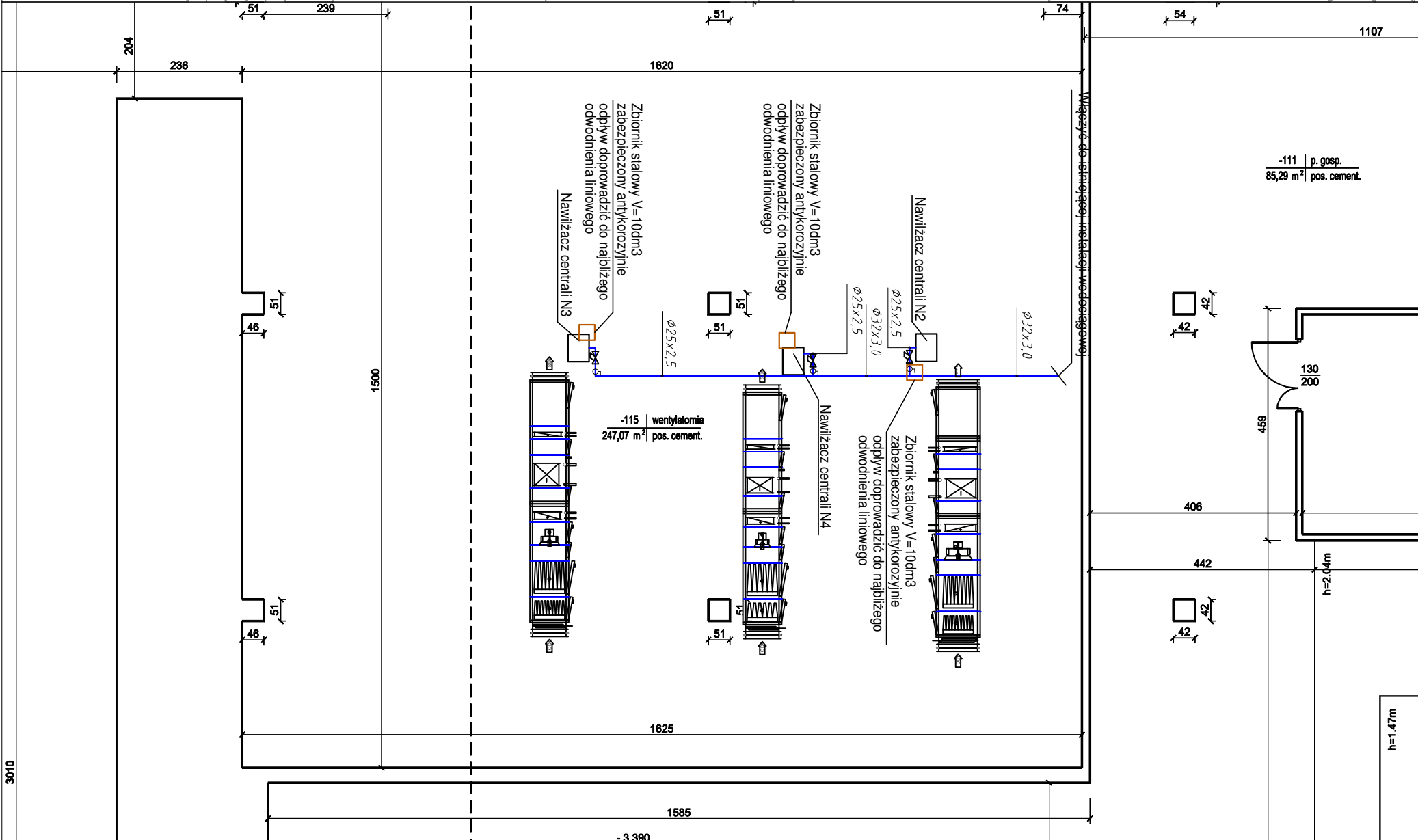


Instalacje wod-kan w przestrzeni 2 piętra



Instalacje wod-kan w przestrzeni piwnic



LEGENDA:

- | | |
|--|---|
| | ISTNIEIĄCA INST. WODY CYRKULACYJNEJ |
| | RURY PP PN20 STABI |
| | ISTNIEIĄCA INST. WODY CIEPŁEJ |
| | RURY PP PN20 STABI |
| | ISTNIEIĄCA INST. WODY ZIMNEJ |
| | RURY PP PN10 |
| | PROJEKTOWANA INST. WODY CIEPŁEJ |
| | RURY PEXc/AL./PE |
| | PROJEKTOWANA INST. WODY ZIMNEJ |
| | RURY PEXc/AL./PE |
| | PROJEKTOWANA INST. WODY ZIMNEJ |
| | RURY PEXc/AL./PE |
| | ISTNIEIĄCA INSTALACJA KANALIZACJI
SANITARNEJ |
| | PROJEKTOWANA INSTALACJA
KANALIZACJI SANITARNEJ |
| | PROJEKTOWANA INSTALACJA
KANALIZACJI SKROPLIN |
| | PIONY INSTALACJI KANALIZACJI
SANITARNEJ I WODOCIĄGOWEJ |

—



BEZDOTYKOWA BATERIA
UMYWALKOWA

UWAGI:

- 1) Przed podjęciem wszelkich prac sprawdzić możliwość zamontowania instalacji.
 - 2) Montaż instalacji wykonać ściśle wg instrukcji producenta tur.
 - 3) Wszyskie przejścia przez przegrody stanowiące oddzielenie strefy pożarowej zabezpieczyć zgodnie z aprobatą techniczną, zastosowanego przejścia pożo.
 - 4) Oznaczone ścinające piony przeznaczane do demontażu i odtworzenia ze średnicą, zgodną z rysunkiem.
- Piony prowadzone w szachtach instalacyjnych- przewidzieć konieczność: rozkucia i odtworzenia ścian
- 5) Nieopisane nowopojektowane oddzielić wykonacz z tur
- PEXcAl/PE o średnicy dzyg=20x2,25

Użyte dla opisu przedmiotu zamówienia nazwy, własne materiałów, sprzętów, urządzeń, systemów i inne oraz przedstawione nazwy producentów stanowią jedynie wzorzec jakościowy i są podane w celu określenia wymogów jakościowych im się wiążą. Zamawiający dopuszcza rozwiązania opisane w SIWZ lub równoważne. Przez równoważność Zamawiający rozumie zachowanie przynajmniej takich standardów jakościowych jak opisane w SIWZ. W przypadku zastosowania przez Zamawiającego w opisie przedmiotu zamówienia norm, aprobat, specyfikacji technicznych i systemów odniesienia, Zamawiający dopuszcza rozwiązania równoważne na mocy art. 30 ust. 4 Prawo Zamówień Publicznych.

PEXc/AL./PE o średnicy d_zxg=20x2,25

WIPRS

pracownia architektoniczna

tel. 22 652-26-50, 602-357-111

Samodzielny Publiczny Centralny Szpital Kliniczny
ul. Banacha 1, 02-097 Warszawa

PRZEBUDOWA POMIESZCZEŃ APTEKI SZPITALNEJ NA PRACOWNIĄ LEKÓW CYTOSTATYCZNYCH

WYKONCZNYCH

ul. Banacha 1, 02-097 Warszawa (nr dz. ew. 4; obręb 20310; A1.7U-Z/U-N)

z. ew. 4; obręb 20310; A1.7U-Z/U-N)

PROJEKT WYKONAWCZY

PROJEKT WYKONAWCZY

SANITARNA

SANITARNA

RZUT PIWNIC I 2 PIĘTRA

RZUT PIWNIC I 2 PIĘTRA

Instalacje wod-kan

kan

--	--

PODPIS:	DATA:	SKALA:

upr. proj. nr MAZ/0418/POOS

20:04:2010
1:100

NR PYS:_____

--	--

		WKO1
--	--	------

upr. proj. nr	MAZ/0103/PWBS/16
---------------	------------------

STR. NR